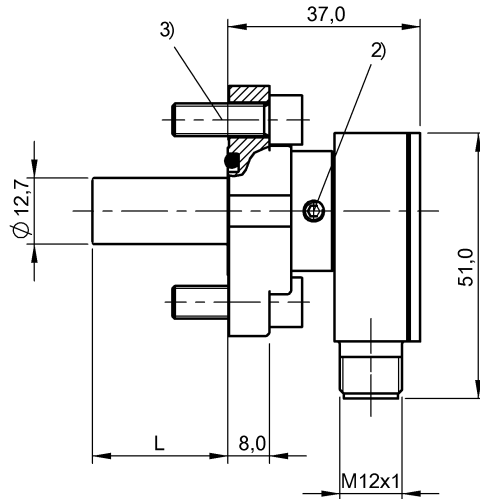
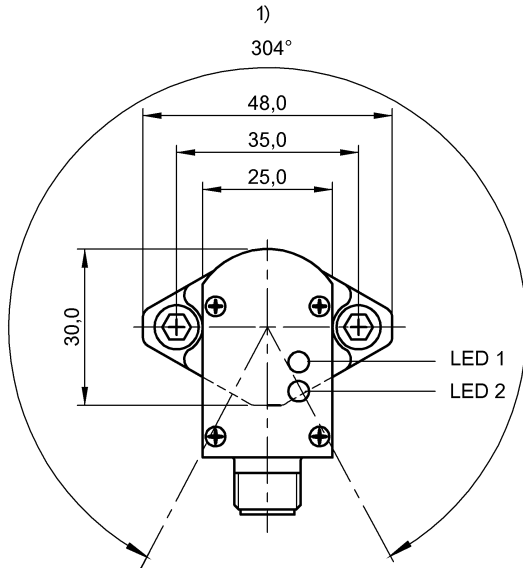


耐高压接近开关

BES 516-300-S295/2.875"-S4

订购代码: BHS0044

DOMENZI



- 1) 外壳, 可转动304°
- 2) 拧紧力矩1...1.5 Nm
- 3) 拧紧力矩16.5 Nm



机械参数

尺寸	51 x 48 x 73.03 mm
抗压强度, 提示	耐油压
结构尺寸	D12.7

材质

感应面, 材料	陶瓷
---------	----

环境条件

环境温度	-25...70 °C
------	-------------

电气参数

余波, 最大 (Ue的百分比)	15 %
就绪延时 t_v , 最大	40 ms
工作电压 U_b	10-30 VDC
应用分类	DC -13
开关频率	10 Hz
最大剩余电流 I_r	80 μ A
最大无功电流 I_o , 无衰减	10 mA
最大无功电流 I_o , 衰减	18 mA
最大负载电容, 在 U_e 下	1 μ F
最小工作电流 I_m	0 mA
测量工作电压 U_e DC	24 V
测量工作电流 I_e	200 mA
测量绝缘电压 U_i	75 V DC
电压降, 静态, 最大	2.5 V
输出电阻 R_A	33.0 kOhm + D

耐高压接近开关

BES 516-300-S295/2.875"-S4

订购代码: BHS0044

DOMENZI

电气连接

接口 M12x1-公头, 4-针, A-编码
防止出现混淆 是

范围 / 距离

安全开关距离Sa 1.6 mm
真实开关距离Sr 2 mm
额定开关距离Sn 2 mm

备注

LED 1 : 功能

LED 2 : 工作电压

在排除了过载后, 传感器将重新生效。

输出 / 接口

开关输出端 PNP常开触点 (NO)

通用性参数

许可/一致性 CE

接口说明



接线电路图

